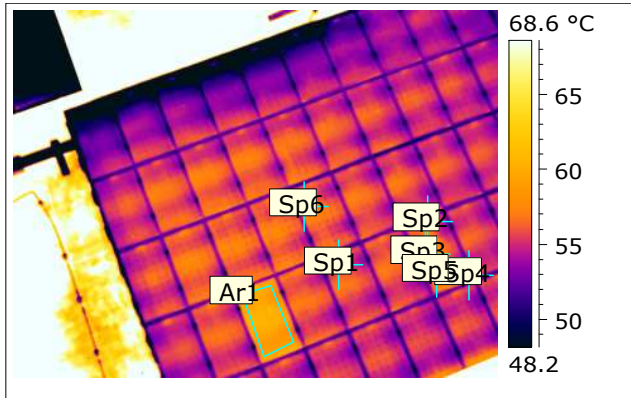
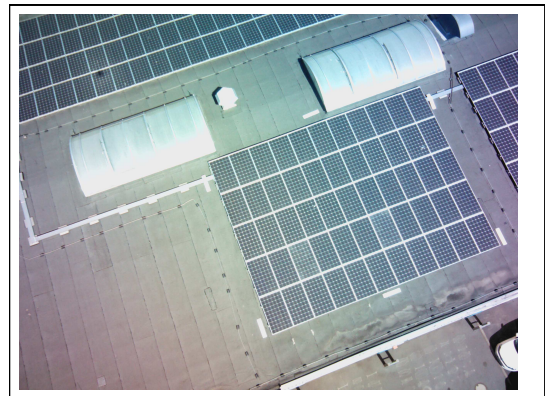
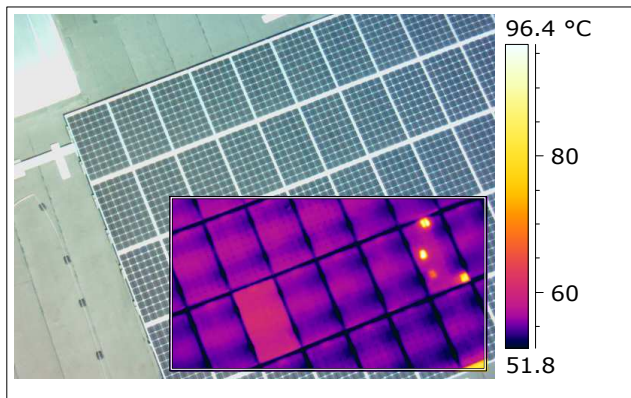


Dokumentation Untersuchung 1 MW am 22.Juli 2013, Blankenburgstraße, Auftraggeber [REDACTED]
D01 (String 15/2, H3/V2) und D02 (String 15/2, H7/V2) - IR 1275 / DC 1276



D01 = Glasbruch keine weiteren thermischen Auffälligkeiten

D02 = Glasbruch mit 4 Hotspots



IR Kameramessung

Datum	22.07.2013
Bild Uhrzeit	11:08:52
Bild Kameraobjektiv	FOL25
Höhe	-1.0 m
Emissionsgrad	0.87
Objektstand	20.0 m
Reflektierte Messtemperatur	-42.0 °C
Ar1 Durchschnittstemperatur	59.6 °C
Sp1 Temperatur	55.7 °C
Sp2 Temperatur	82.5 °C
Sp3 Temperatur	95.7 °C
Sp4 Temperatur	85.5 °C
Sp5 Temperatur	67.8 °C
Sp6 Temperatur	56.5 °C

Ort	[REDACTED]
Thermograf	Mario Hamsch/Matthias Maus
Modellhersteller/Typ	Solarwatt M 230-60 GET AK – 228 Wp
Atmosphärentemp.	Siehe Diagramm Außentemperaturen
Kamera Typ	Flir T620, S/N 55901932, kalibriert 12. April 2012
Wetter	klar/blauer Himmel
Windstärke	mittel 1 bft